



murleben.at

Haus Stadlbauer

Top Mietflächen im Zentrum

eine Besonderheit ist die Zweitwohnsitzwidmung
perfekte Lage und Erreichbarkeit über A10 und S6
im Herzen des Murtals



Mietflächen im Zentrum Top 1

1. Obergeschoss

Haus Stadlbauer

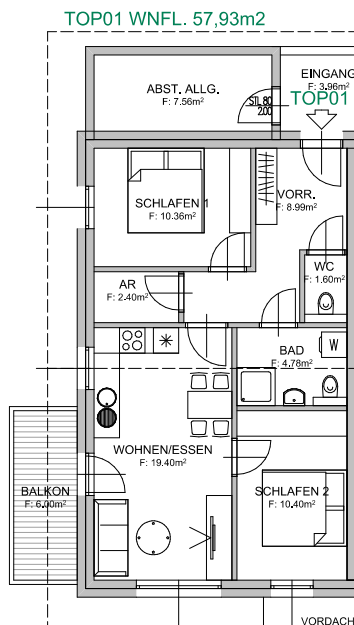
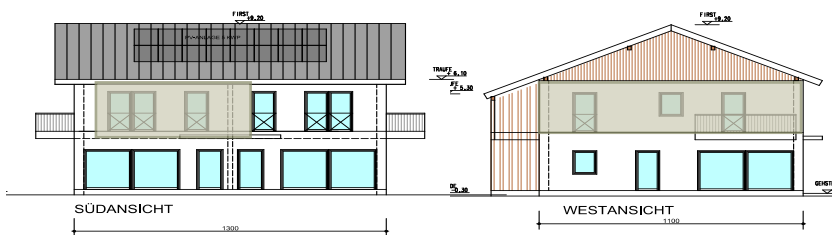
Die Wohnung befindet sich im 1. Obergeschoß und bietet Ihnen eine Wohnfläche von ca. 57,93 m².

Durch den Vorraum mit anliegendem WC und Badezimmer, gelangen Sie direkt in den hellen Wohn-, Koch- und Essbereich mit großzügiger Aufteilung. Von hier aus kommen Sie direkt auf den neu errichteten Lärchenholzbalkon mit insgesamt 6m² Göße.

Die Wohnung verfügt über zwei Schlafzimmer und einen Abstellraum.

Dieses Appartement wird schlüsselfertig und unföbliert übergeben.

Top Wohnung zum Mieten!



murleben.at

WOHNFLÄCHE 57,93 m²

NUTZFLÄCHE ca. 67,03 m²

ZIMMER 3

SCHLAFZIMMER 2

BÄDER 1

BALKON ca. 6,00 m²

KELLERABTEIL 3,24 m²

AUSRICHTUNG Süd-West

MIETPREIS laut Preisblatt



Raiffeisen Immobilien
Thomas Jesner, MBA
Kirchengasse 9, 5580 Tamsweg
+43 599 35063 160
immo@rb-lungau.at