



murleben.at

Haus Stadlbauer
Top Mietflächen im Zentrum
eine Besonderheit ist die Zweitwohnsitzwidmung
perfekte Lage und Erreichbarkeit über A10 und S6
im Herzen des Murtals



Mietfläche im Zentrum

Erdgeschoss

Haus Stadlbauer

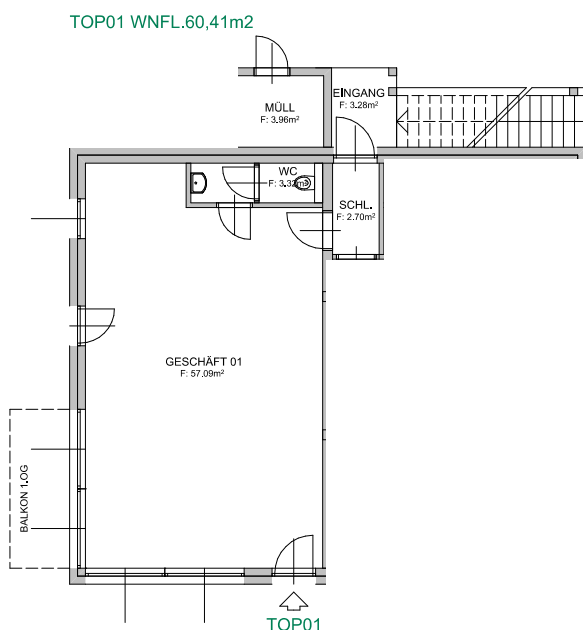


murleben.at

Die Geschäftsfläche befindet sich im Erdgeschoß und bietet Ihnen eine Nutzfläche von 60,41 m².

Man gelangt einerseits von der Hinterseite durch die Schleuße oder andererseits von der Straßenseite in den Geschäftsraum. Dieser verfügt über einen 57,09m² großen Raum mit anliegendem WC.

Dieser Geschäftsraum wird schlüsselfertig und unmöbliert übergeben.



Geschäftslokal zum Mieten

NUTZFLÄCHE 60,41 m²

ZIMMER 1

AUSRICHTUNG Süd-Ost

MIETPREIS laut Preisblatt



Raiffeisen Immobilien
Thomas Jesner, MBA
Kirchengasse 9, 5580 Tamsweg
+43 599 35063 160
immo@rb-lungau.at