



murleben.at

8 verschiedene Grundrisse und Wohnungsgrößen
eine Besonderheit ist die Zweitwohnsitzwidmung
perfekte Lage und Erreichbarkeit über A10 und S6
generationengerechtes Wohnen mit Lift

Lindbauer Apartments
im Herzen des Murtals



Top 5

1. Obergeschoss

Lindlbauer Apartments



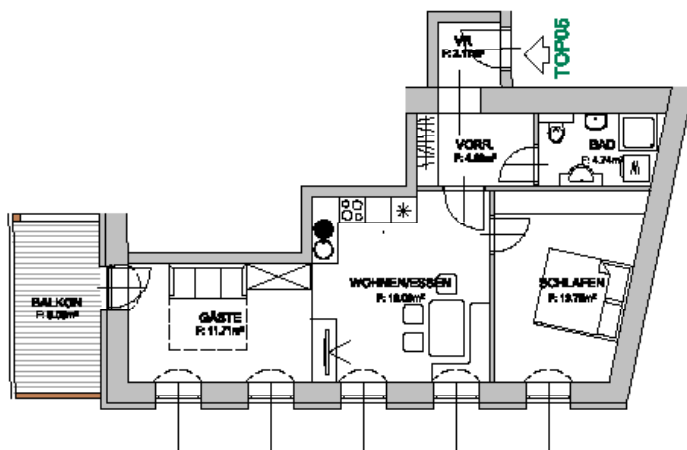
murleben.at

Die Wohnung befindet sich im 1. Obergeschoss und bietet Ihnen eine Wohnfläche von ca. 55,10 m². Durch den Vorraum mit anliegendem Badezimmer, gelangen Sie direkt in den hellen Wohn-, Koch- und Essbereich mit großzügiger Aufteilung. Von hier aus kommen Sie direkt auf den neu errichteten Lärchenholzbalkon mit insgesamt 8 m² Größe!

Außerdem grenzt am Wohnzimmer das Schlafzimmer.

Dieses Appartement wird schlüsselfertig und unmöbliert übergeben.

Generationengerecht mit Lift



TOP 05 WNFL = 55,07m²

WOHNFLÄCHE 55,07 m²

NUTZFLÄCHE ca. 66,67 m²

ZIMMER 2

SCHLAFZIMMER 1

BÄDER 1

BALKON ca. 8,00 m²

KELLERABTEIL 3,60 m²

AUSRICHTUNG Süd-Ost

KAUFPREIS laut Preisblatt
brutto



Raiffeisen Immobilien
Thomas Jesner, MBA
Kirchengasse 9, 5580 Tamsweg
+43 599 35063 160
immo@rb-lungau.at