



murleben.at

8 verschiedene Grundrisse und Wohnungsgrößen
eine Besonderheit ist die Zweitwohnsitzwidmung
perfekte Lage und Erreichbarkeit über A10 und S6
generationengerechtes Wohnen mit Lift

Lindlbauer Apartments
im Herzen des Murtals



Top 4

1. Obergeschoss

Lindlbauer Apartments



murleben.at

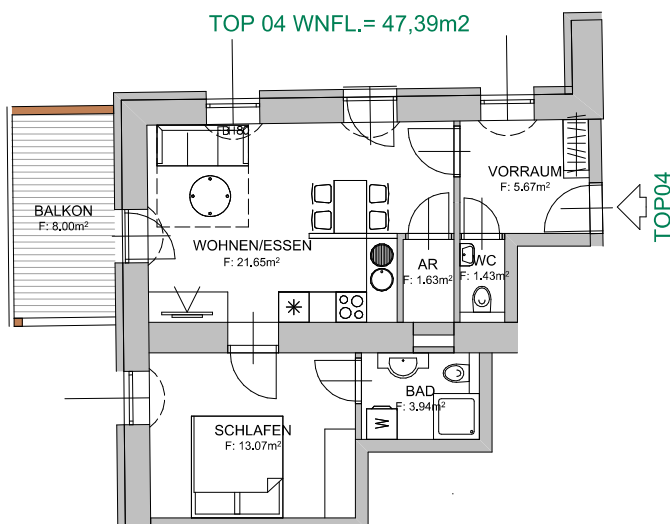
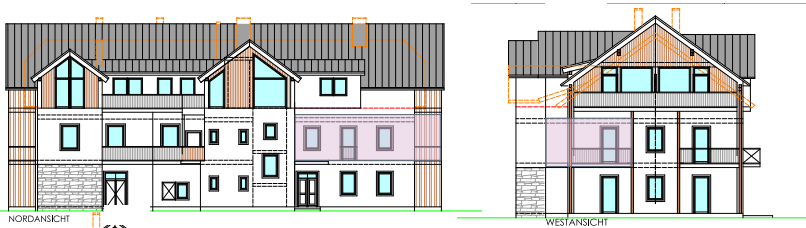
Die Wohnung befindet sich im 1. Obergeschoß und bietet Ihnen eine Wohnfläche von ca. 47,40 m².

Durch den Vorraum mit anliegendem WC gelangen Sie direkt in den hellen Wohn-, Koch- und Essbereich mit großzügiger Aufteilung. Von hier aus kommen Sie direkt auf den neu errichteten Lärchenholzbalkon mit insgesamt 8m² Größe!

Die Wohnung verfügt über ein Schlafzimmer mit Bad en Suite.

Dieses Appartement wird schlüsselfertig und unmöbliert übergeben.

Generationengerecht mit Lift



WOHNFLÄCHE 47,39 m²

NUTZFLÄCHE ca. 58,99 m²

ZIMMER 2

SCHLAFZIMMER 1

BÄDER 1

BALKON ca. 8,00 m²

KELLERABTEIL 3,60 m²

AUSRICHTUNG Nord-West

KAUFPREIS laut Preisblatt
brutto



Raiffeisen Immobilien
Thomas Jesner, MBA
Kirchengasse 9, 5580 Tamsweg
+43 599 35063 160
immo@rb-lungau.at